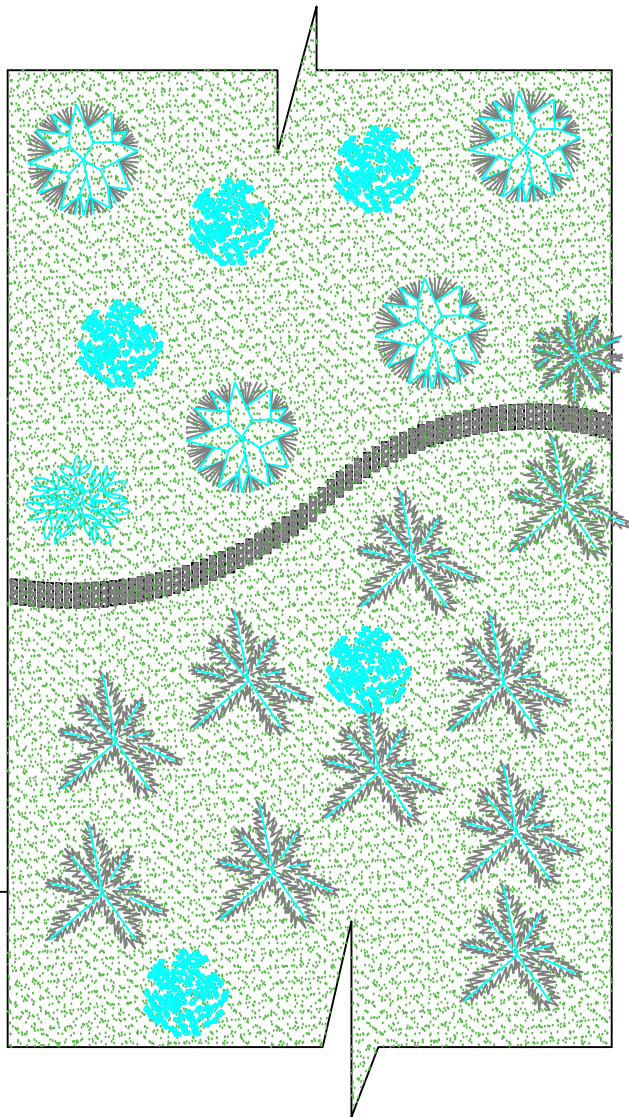


音乐楼



项目1：音乐楼北侧绿化区火烧板人行路
路面总长度31M
火烧板规格：1200*300*25

设计公司盖章：

项目地址

桐城师范高等专科学校

客户签名：

制图日期

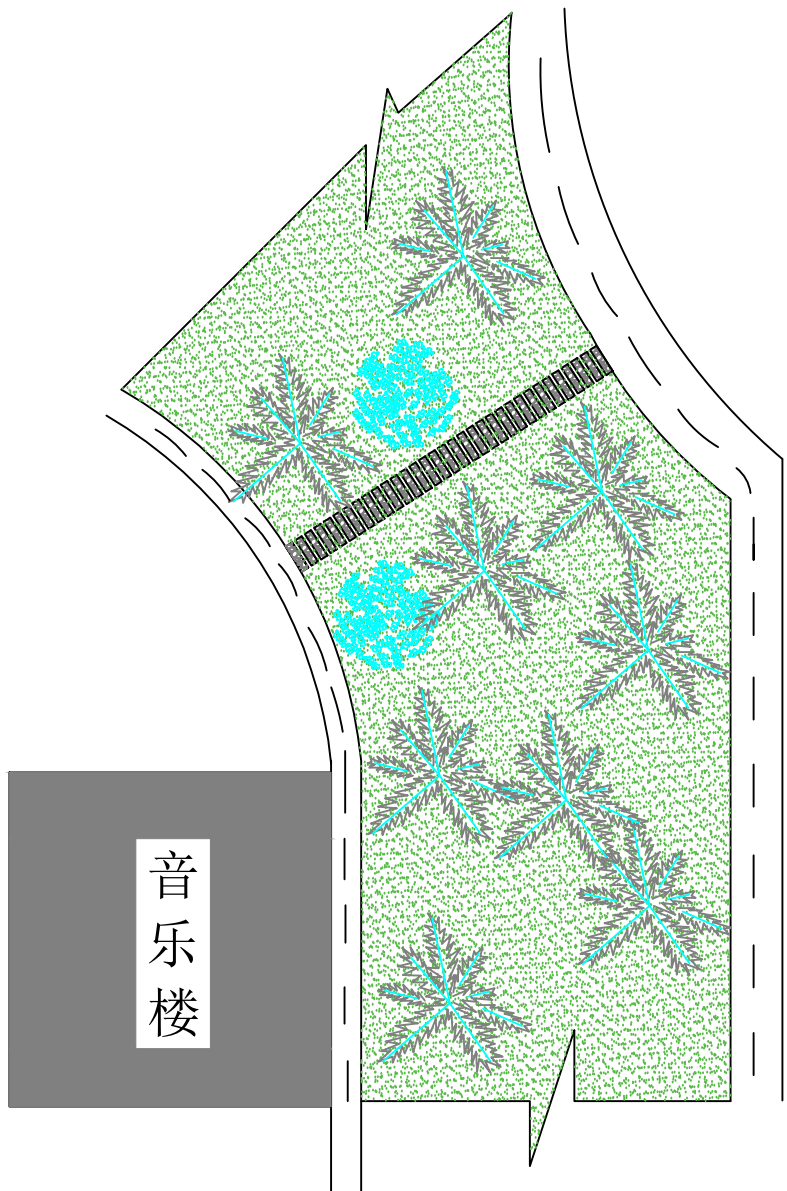
签名须知：

请仔细审核，施工一概以此签字件为准。由此图标注的颜色、尺寸、结构等信息错误产生的一切后果，公司协助处理，但不承担责任！

设计师

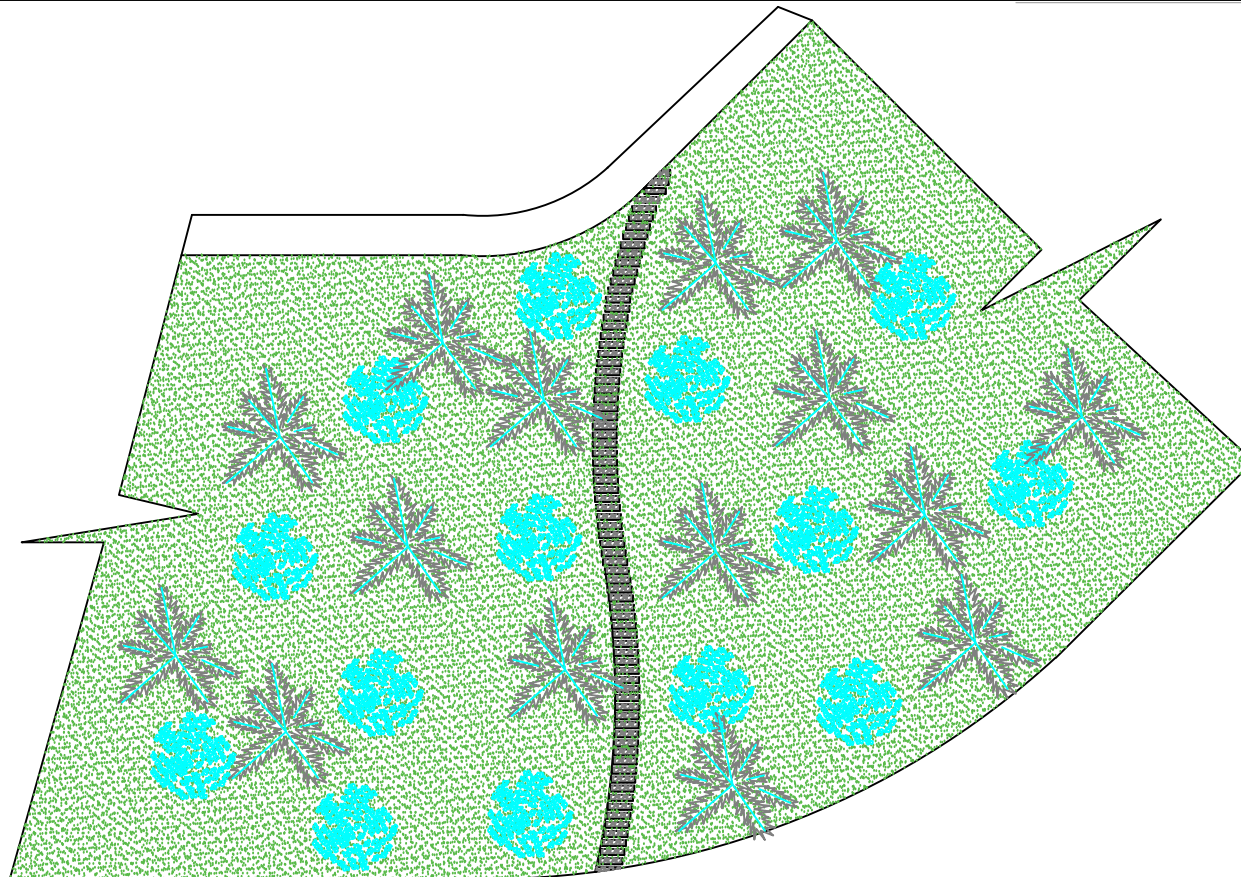
图纸规范：

1. 图纸尺寸以现场实际测量尺寸为准；
2. 施工图纸未经设计师许可不许擅自修改；



项目2：音乐楼西侧绿化区火烧板人行路
 路面总长度15M
 火烧板规格：1200*300*25

设计公司盖章：	项目地址	桐城师范高等专科学校	客户签名：	图纸规范： 1. 图纸尺寸以现场实际测量尺寸为准； 2. 施工图纸未经设计师许可不许擅自修改；
	制图日期		签名须知：	
	设计师		请仔细审核，施工一概以此签字件为准。由此图标注的颜色、尺寸、结构等信息错误产生的一切后果，公司协助处理，但不承担责任！	



项目3：图书馆北侧绿化区火烧板人行路
路面总长度31M
火烧板规格：2000*300*25

设计公司盖章：

项目地址

桐城师范高等专科学校

客户签名：

图纸规范：

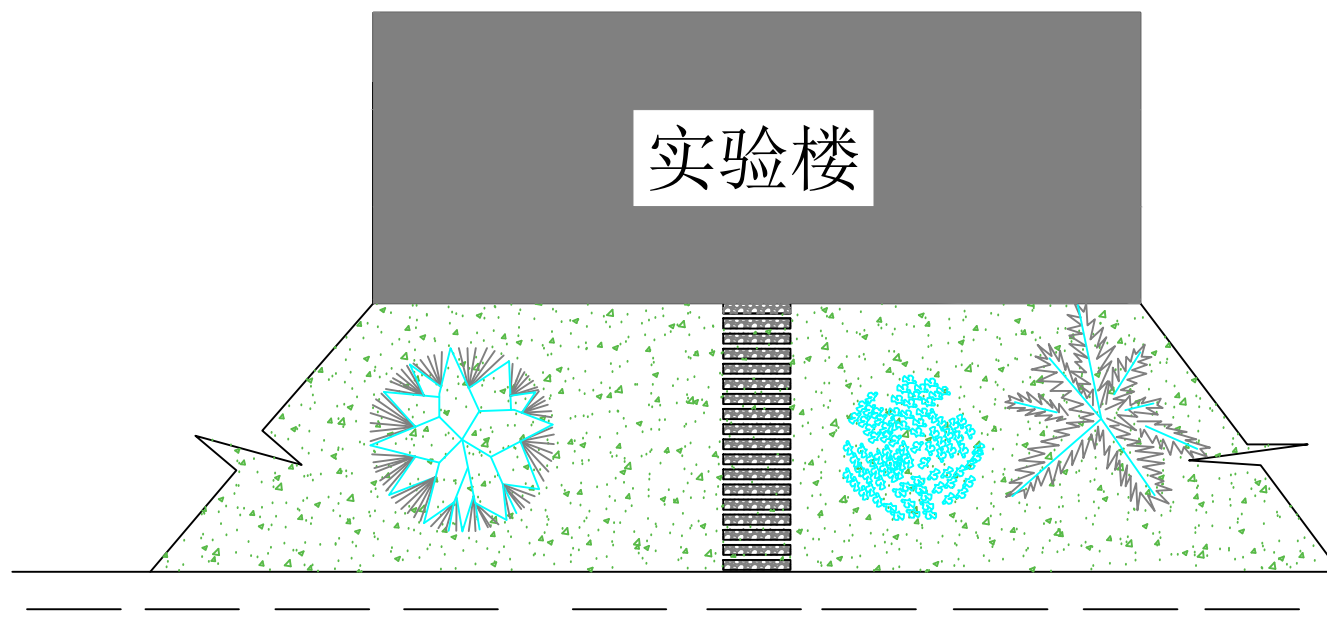
1. 图纸尺寸以现场实际测量尺寸为准；
2. 施工图纸未经设计师许可不许擅自修改；

制图日期

签名须知：

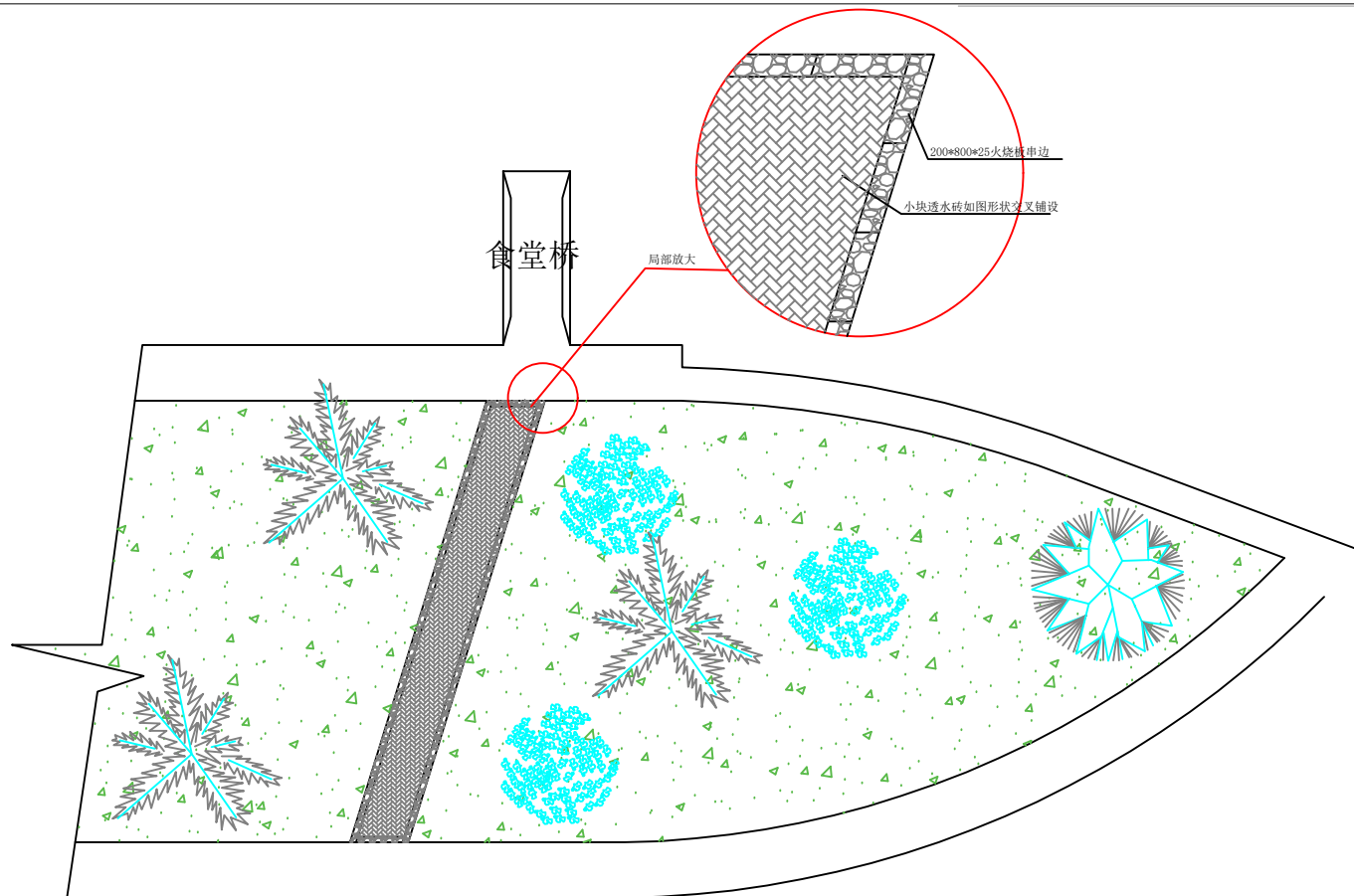
请仔细审核，施工一概以此签字件为准。由此图标注的颜色、尺寸、结构等信息错误产生的一切后果，公司协助处理，但不承担责任！

设计师



项目4：实验楼西侧绿化区火烧板人行路
 路面总长度8M
 火烧板规格：2000*300*25
 外加2M宽的绿化移植

设计公司盖章：	项目地址	桐城师范高等专科学校	客户签名：	图纸规范： 1. 图纸尺寸以现场实际测量尺寸为准； 2. 施工图纸未经设计师许可不得擅自修改；
	制图日期		签名须知：	
	设计师		请仔细审核，施工一概以此签字件为准。由此图标注的颜色、尺寸、结构等信息错误产生的一切后果，公司协助处理，但不承担责任！	



项目5：食堂桥东侧绿化区透水砖行人路面

路面总长度23M 路面宽度2M

施工：起土方后水泥硬化，铺设透水砖，200宽火烧板串边

设计公司盖章：

项目地址

桐城师范高等专科学校

客户签名：

图纸规范：

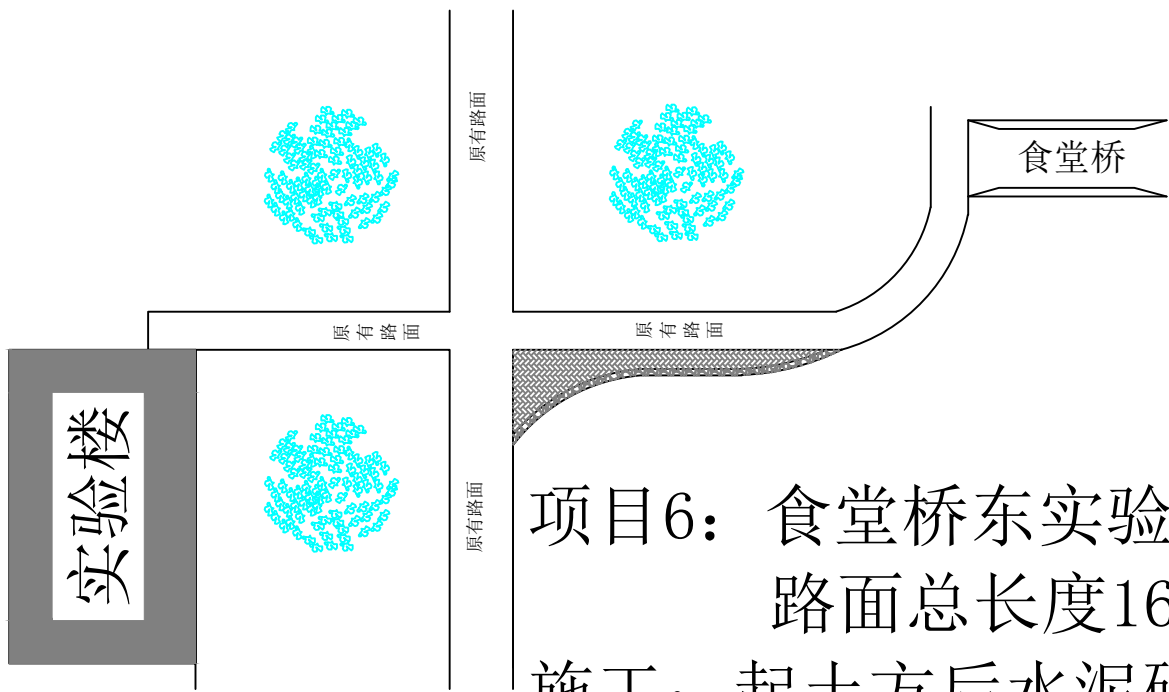
1. 图纸尺寸以现场实际测量尺寸为准；
2. 施工图纸未经设计师许可不许擅自修改；

制图日期

签名须知：

请仔细审核，施工一概以此签字件为准。由此图标注的颜色、尺寸、结构等信息错误产生的一切后果，公司协助处理，但不承担责任！

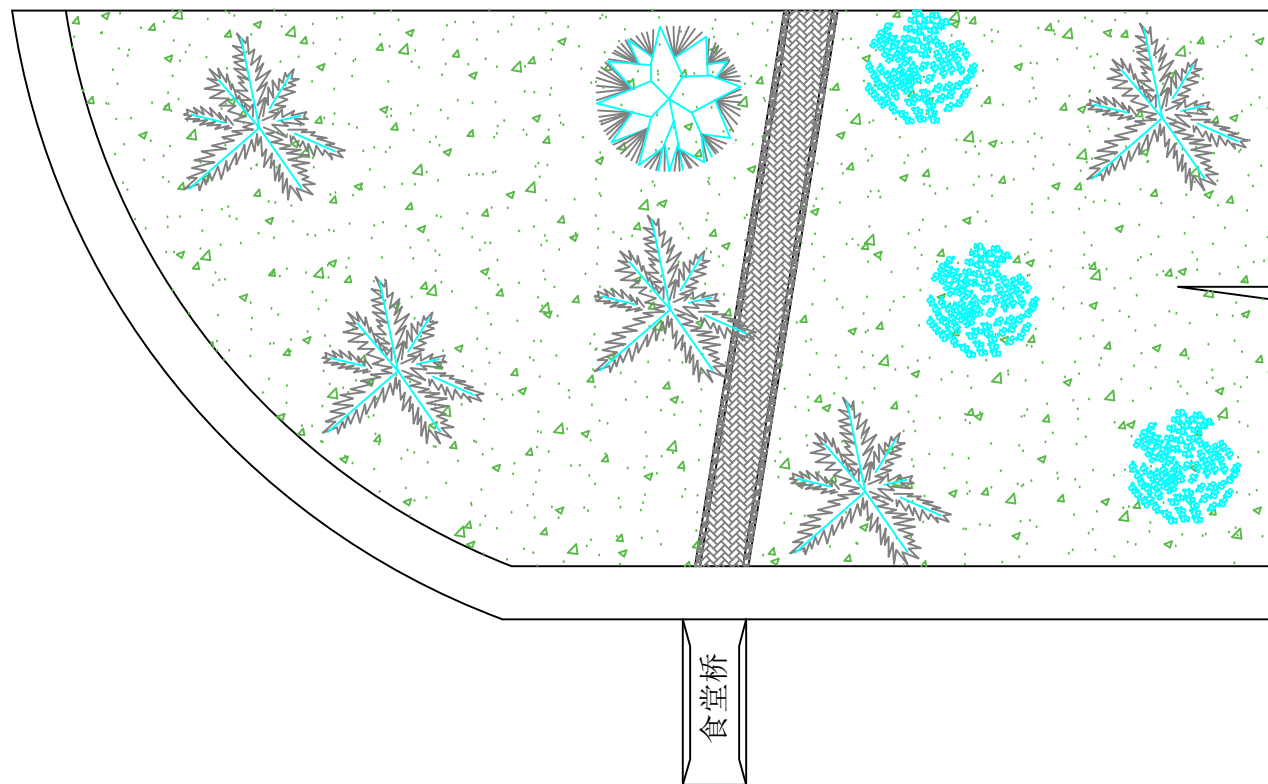
设计师



项目6：食堂桥东实验楼西透水砖行人路面加宽
 路面总长度16M
 施工：起土方后水泥硬化，铺设透水砖，200宽
 火烧板串边

设计公司盖章：	项目地址	桐城师范高等专科学校	客户签名：	图纸规范： 1. 图纸尺寸以现场实际测量尺寸为准； 2. 施工图纸未经设计师许可不得擅自修改；
	制图日期		签名须知：	
	设计师		请仔细审核，施工一概以此签字件为准。由此图标注的颜色、尺寸、结构等信息错误产生的一切后果，公司协助处理，但不承担责任！	

食堂



项目7：食堂桥西食堂东
透水砖行人路面铺设
路面总长度21M 路面宽度2M
施工：起土方后水泥硬化，铺设透水砖，200宽火烧板串边

设计公司盖章：

项目地址

桐城师范高等专科学校

客户签名：

图纸规范：

1. 图纸尺寸以现场实际测量尺寸为准；
2. 施工图纸未经设计师许可不许擅自修改；

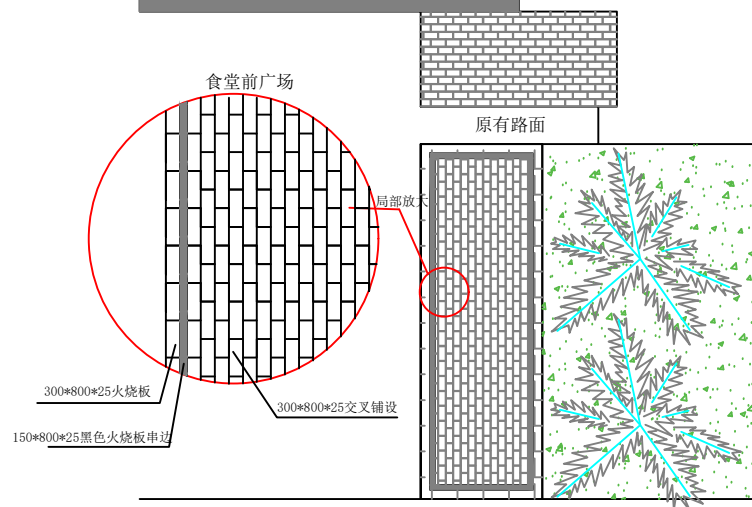
制图日期

签名须知：

请仔细审核，施工一概以此签字件为准。由此图标注的颜色、尺寸、结构等信息错误产生的一切后果，公司协助处理，但不承担责任！

设计师

食堂



项目8：食堂前广场北火烧板铺设

长11.4M*宽3.9M+长6.3M*宽3.05M

施工：起土方后水泥硬化，铺设火烧板，
300宽火烧板串边+150黑色火烧板串二遍

设计公司盖章：

项目地址

桐城师范高等专科学校

客户签名：

图纸规范：

1. 图纸尺寸以现场实际测量尺寸为准；
2. 施工图纸未经设计师许可不许擅自修改；

制图日期

签名须知：

请仔细审核，施工一概以此签字件为准。由此图标注的颜色、尺寸、结构等信息错误产生的一切后果，公司协助处理，但不承担责任！

设计师

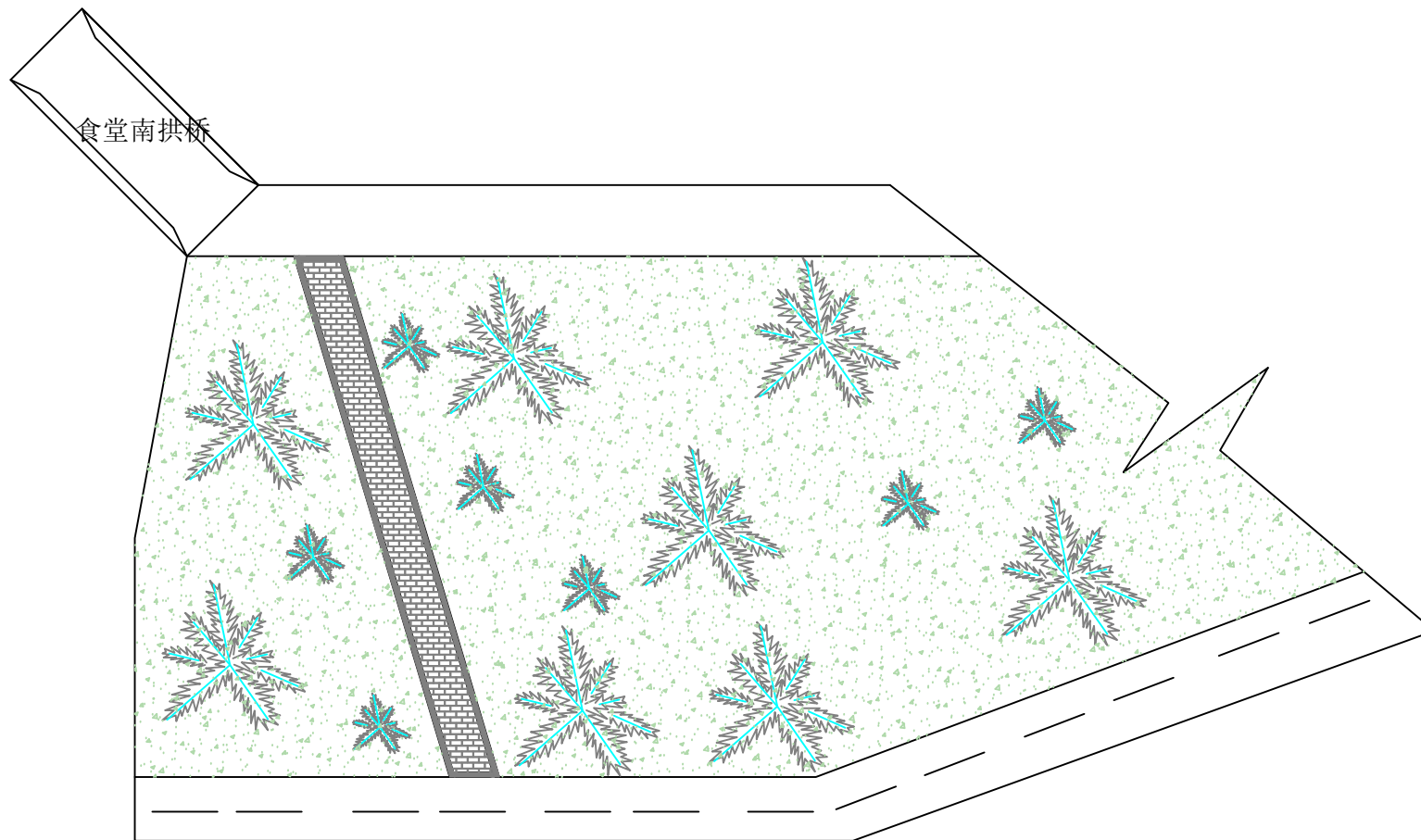


项目9：篮球场便道火烧板铺设

长3.9M*宽2M

施工：起土方后水泥硬化，铺设火烧板300*800*25

设计公司盖章：	项目地址	桐城师范高等专科学校	客户签名：		图纸规范： 1. 图纸尺寸以现场实际测量尺寸为准； 2. 施工图纸未经设计师许可不许擅自修改；
	制图日期		签名须知：	请仔细审核，施工一概以此签字件为准。由此图标注的颜色、尺寸、结构等信息错误产生的一切后果，公司协助处理，但不承担责任！	
	设计师				



项目10：食堂南拱桥绿化区透水砖行人路面铺设

总长度：25M 路面宽度2M

施工：起土方后水泥硬化，铺设透水砖，200宽火烧板串边

设计公司盖章：

项目地址

桐城师范高等专科学校

客户签名：

图纸规范：

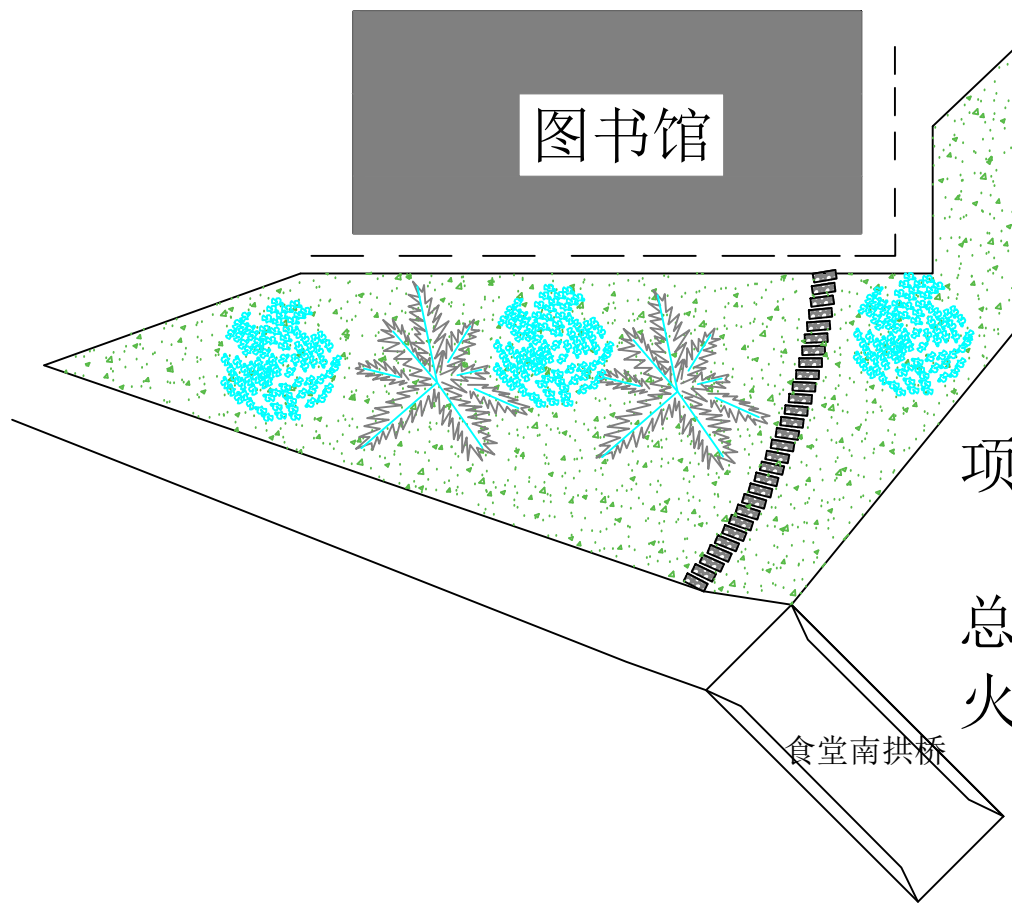
1. 图纸尺寸以现场实际测量尺寸为准；
2. 施工图纸未经设计师许可不得擅自修改；

制图日期

签名须知：

请仔细审核，施工一概以此签字件为准。由此图标注的颜色、尺寸、结构等信息错误产生的一切后果，公司协助处理，但不承担责任！

设计师



项目11：食堂南拱桥南侧图书馆北侧
绿化区火烧板行人路面

总长度：14M

火烧板规格：800*300*25

食堂南拱桥

设计公司盖章：

项目地址

桐城师范高等专科学校

客户签名：

图纸规范：

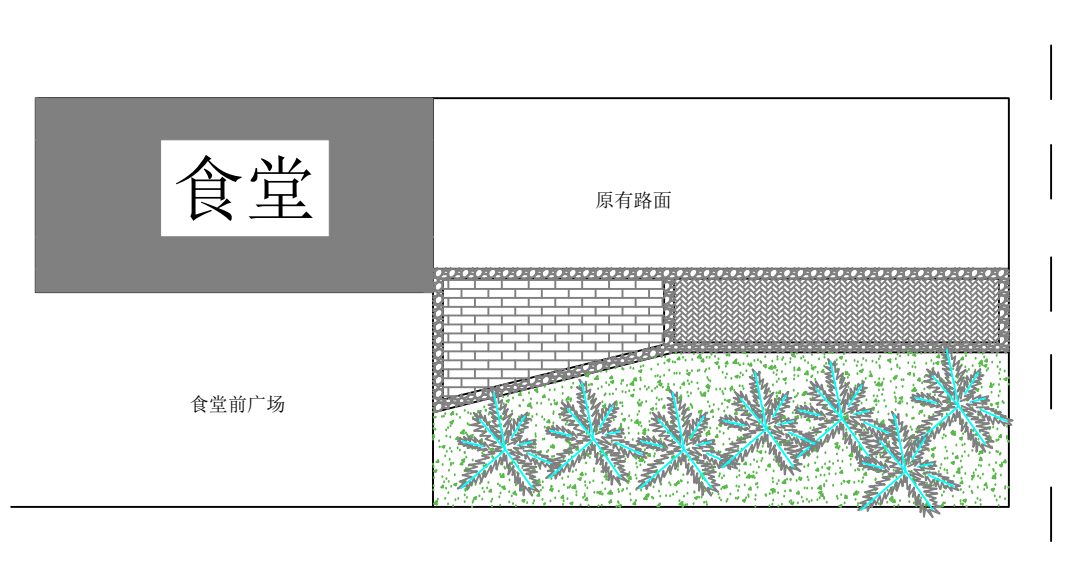
1. 图纸尺寸以现场实际测量尺寸为准；
2. 施工图纸未经设计师许可不许擅自修改；

制图日期

签名须知：

请仔细审核，施工一概以此签字件为准。由此图标注的颜色、尺寸、结构等信息错误产生的一切后果，公司协助处理，但不承担责任！

设计师



项目12：食堂北侧北火烧板铺设+透水砖铺设

梯形火烧板（上底2.5M下底4.3M高7.2M）

透水砖区域（长10M*宽2.5M）

施工：起土方后水泥硬化，铺设火烧板，300宽火烧板串边

设计公司盖章：

项目地址

桐城师范高等专科学校

客户签名：

图纸规范：

1. 图纸尺寸以现场实际测量尺寸为准；
2. 施工图纸未经设计师许可不得擅自修改；

制图日期

签名须知：

请仔细审核，施工一概以此签字件为准。由此图标注的颜色、尺寸、结构等信息错误产生的一切后果，公司协助处理，但不承担责任！

设计师



项目13：图书馆楼梯下混凝土硬化

工程量：长16.6M*宽5.1M*深度0.4M

施工：土方回填，混凝土硬化

设计公司盖章：	项目地址	桐城师范高等专科学校	客户签名：		图纸规范： 1. 图纸尺寸以现场实际测量尺寸为准； 2. 施工图纸未经设计师许可不许擅自修改；
	制图日期		签名须知：	请仔细审核，施工一概以此签字件为准。由此图标注的颜色、尺寸、结构等信息错误产生的一切后果，公司协助处理，但不承担责任！	
	设计师				



项目14：图书馆左右两侧混凝土硬化

工程量：长23.6M*宽4M*深度0.4M*2块区域

施工：土方回填，混凝土硬化

设计公司盖章：	项目地址	桐城师范高等专科学校	客户签名：	图纸规范： 1. 图纸尺寸以现场实际测量尺寸为准； 2. 施工图纸未经设计师许可不许擅自修改；
	制图日期		签名须知：	
	设计师		请仔细审核，施工一概以此签字件为准。由此图标注的颜色、尺寸、结构等信息错误产生的一切后果，公司协助处理，但不承担责任！	